

802 WD AIREX 14V 1/2D - 2/2G - LUCHT AANGEDREVEN EXPLOSIEVEILIG



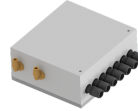
SCHEEPSWERVEN



ELEKTRONICA



VERPAKKING



- ✓ Vacuümmeter om verstopping van het filter te detecteren
- ✓ Compact en mobiel
- ✓ Gemakkelijke filtervervangning
- ✓ Vlotter om de zuigkracht te stoppen wanneer de container vol is
- ✓ Afvoerslang voor vloeistoffen
- ✓ Roestvrijstalen AISI304 vuilcontainer
- ✓ Aarding
- ✓ Krachtige zuigkracht dankzij een venturi eenheid met meerdere mondstukken



ZUIGUNIT

Atex zones		20 int / 21 ext
Max. onderdruk	mmH ₂ O	3700
Max. onderdruk	mmH ₂ O	3700
Max. luchtdebiet	m ³ /h	300
Inlaat diameter	mm	80
Geluidsniveau (EN ISO 3744)	dB(A)	68
Markering	II 1/2D Ex h IIC T85° Da/Db - II 2/2G Ex h IIB T6 Gb/Gb	



FILTER UNIT

Filtertype		Zak
Oppervlakte - diameter	cm ² -mm	8.000 - 420
Materiaal - efficiëntie	IEC 60335-2-69	Polyester - ANT M PTFE
Secundair filter		HEPA



OPVANG UNIT

Transportcapaciteit	kg/h	80
---------------------	------	----



VOLUME

Afmetingen	cm	62x53x108h
Gewicht	kg	36



ZUIGUNIT

De afzuiging wordt verzorgd door een venturi perslucht aangedreven afzuigeenheid, beschermd in een sterk stalen chassis, dat ook geluidsabsorberend materiaal bevat om lawaai tijdens het onderhoud te minimaliseren. De afzuiging is ontwikkeld door een venturi type geventileerde afzuigeenheid, beschermd in een massieve stalen kop, met geluidsabsorberend materiaal dat lawaai tijdens onderhoud minimaliseert.



FILTER UNIT

Een vlotter stopt de zuigkracht wanneer het vloeistof in de container het maximale niveau heeft bereikt en voorkomt overstromen.

Een propyleenfilter voor vloeistoffen is stroomopwaarts geïnstalleerd. Dit filter garandeert een efficiënte filtratie van het opgezogen olie. Een extra schuimplastic filter voorkomt dat het meeste vloeistofnevel in de motor komt.

Het stoffilter is gemaakt van een dubbele zak (polyester + nylon) en heeft een zelfreinigend systeem dat werkt volgens het principe van het drukverschil.



OPVANG UNIT

De industriële stofzuiger is gemonteerd op een stevig stalen chassis en voorzien van wielen van industriële kwaliteit, waardoor de machine geschikt is voor mobiel gebruik bij gebruik op ruwe oppervlakken.